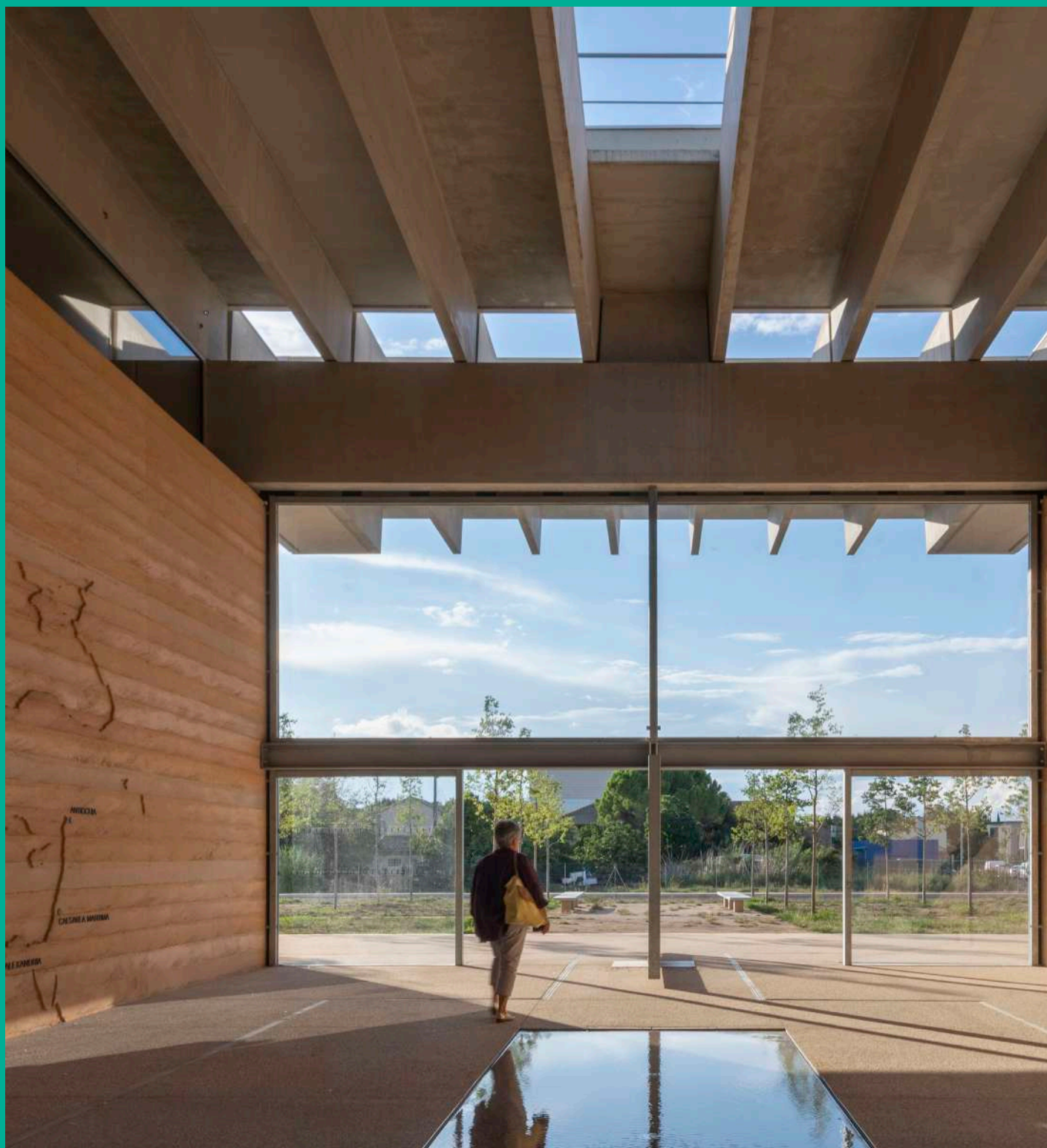


NARBO VIA



LA LOCATION D'ESPACES
AU MUSÉE NARBO VIA



HUIT ESPACES UNIQUES À LOUER AU CŒUR D'UN LIEU EXCEPTIONNEL

Dans un lieu à l'architecture moderne et audacieuse signée par le cabinet international Foster+Partners (Hôtel de Ville de Londres, Sangri-La Hotel à New York, Viaduc de Millau), assisté du muséographe Adrien Gardère (Louvre Lens, Musée des beaux-arts du Canada), offrez à vos invités un cadre hors du commun pour vos événements.

Séminaires, soirées gala, cocktails, remises de diplômes, partagez avec vos convives un moment mémorable au cœur d'un lieu chargé d'histoire.

L'édifice de verre, d'acier et de béton structural stratifié est le parfait écrin pour l'organisation de rencontres et d'événements originaux au cœur de la région Occitanie.

Adjacent au canal de la Robine et idéalement situé au carrefour de Montpellier, Toulouse et Barcelone, Narbo Via est le lieu idéal pour travailler ou vous évader, dans des espaces équipés et modulables.

Des puits de lumières et de larges baies vitrées savamment aménagées font du lieu un endroit lumineux et chaleureux, dans lequel notre équipe vous accueille et veille à la réussite de vos projets, vous proposant un accompagnement sur mesure.

Vivez l'expérience unique d'un musée privatisé !



AUDITORIUM

NARBO

VIA

Habillé de béton structurel stratifié, notre auditorium offre un cadre chaleureux, idéal pour vos conférences, vos réunions plénières, ou encore vos séminaires d'entreprise. La salle s'adapte à vos envies grâce à ses gradins rétractables et à son espace scénique modulable. L'auditorium est équipé de matériel audiovisuel ultra moderne, auquel peut s'ajouter un accompagnement technique pour un confort optimal.

William Yver © Narbo Via



AVEC GRADINS :

- Séminaire
- Conférence
- Colloque

SANS GRADIN :

- Réunion
- Workshop



DISPONIBILITÉ :

Tous les jours,
journée et soirée



CAPACITÉ :

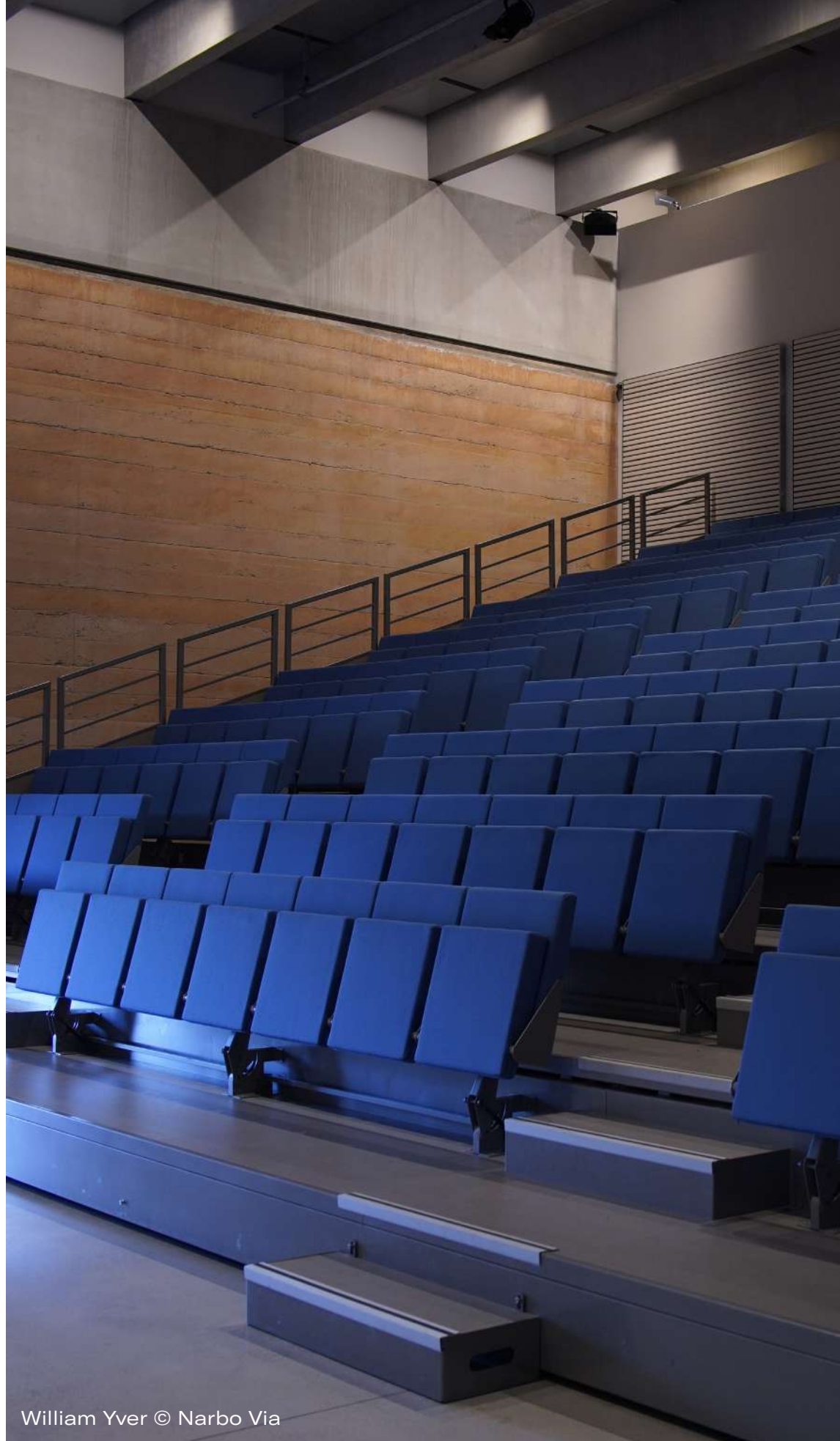
jusqu'à 192 personnes



SURFACE :

168m²

William Yver © Narbo Via



William Yver © Narbo Via

Équipement compris dans la prestation : matériel de projection et sonorisation, Wi-Fi public, mobilier classique (tables et chaises), mobilier type salon (chauffeuses, table basse, canapés), agents de sécurité.

Équipement possible en supplément : régisseur audiovisuel dédié, micros, éclairage spécifique, pupitre, captation son et vidéo, diffusion live, visio-conférence.

HALL D'ENTRÉE

Monumental et moderne, le hall d'entrée est un espace grandiose qui offre une multitude de choix possibles quant aux événements qui peuvent l'habiter. Cocktail, soirée, gala, workshop, l'espace s'adapte et offre un écrin d'exception pour des moments inoubliables. Sa terrasse donne un accès sur le jardin du Musée, l'esplanade appelée « Champ de Mars » et le canal de la Robine. La fameuse Galerie Lapidaire, qui présente l'une des plus belles collections du Musée, est le décor naturel de cet espace.



- Cocktail debout
- Repas assis
- Workshop
- Soirée
- Lancement de produit
- Salon
- Gala
- Afterwork



DISPONIBILITÉ :
Tous les jours hors vacances scolaires, tous les jours en soirée

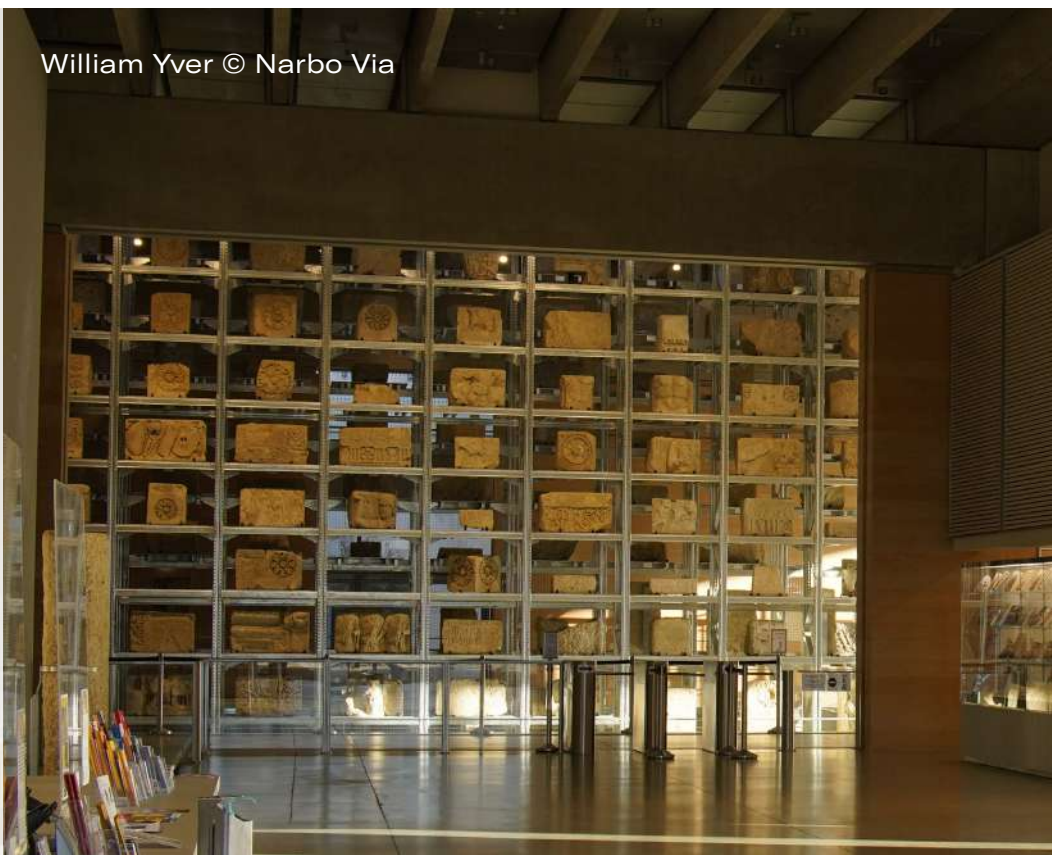


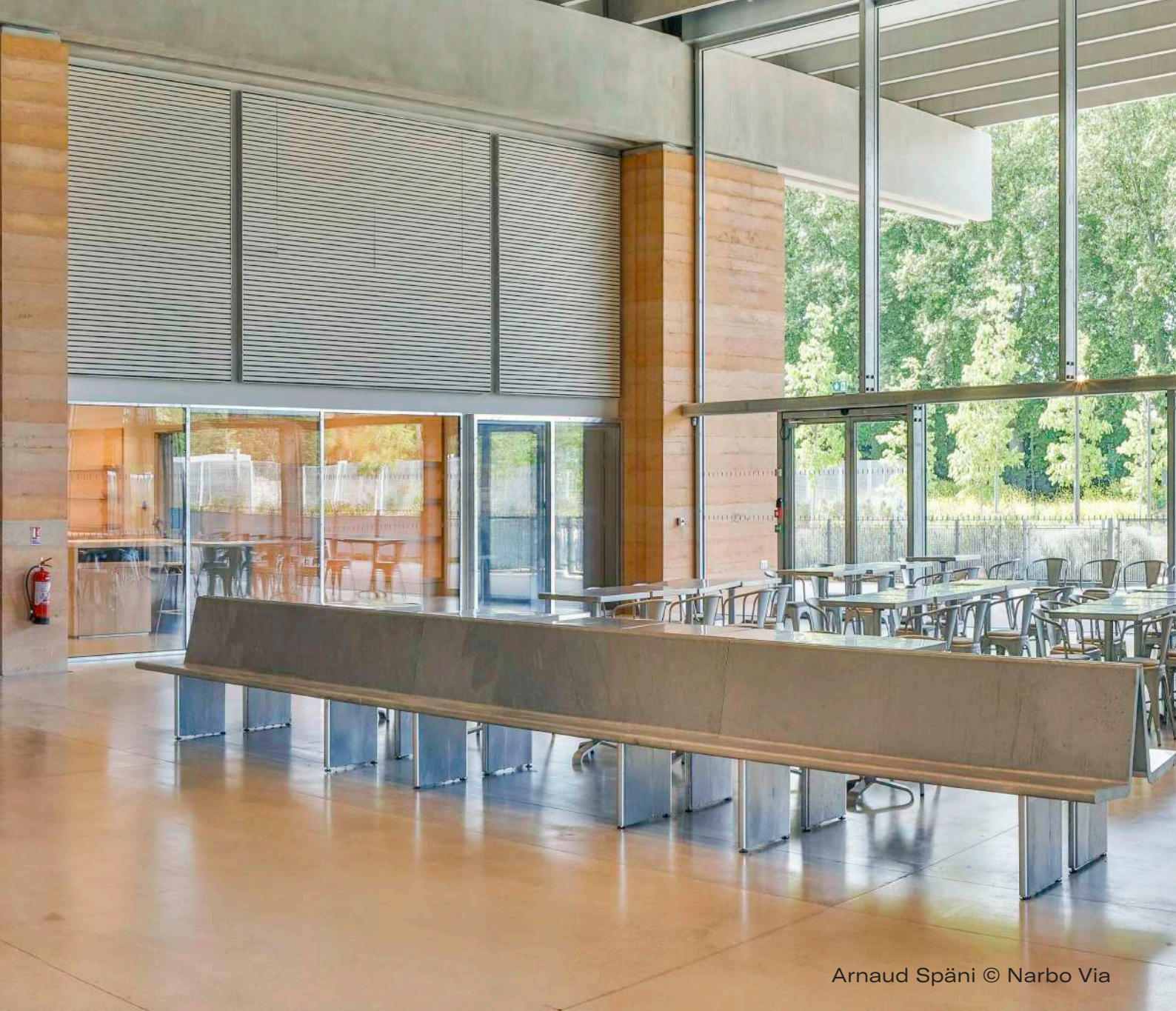
CAPACITÉ :
jusqu'à 400 personnes



SURFACE :
449m² + terrasse

William Yver © Narbo Via





Arnaud Späni © Narbo Via



Équipement compris dans la prestation : mobilier classique (chaises, tables, manges-debout, bancs), espace traiteur, agents de sécurité, Wi-Fi public.

Équipement possible en supplément : régisseur audiovisuel dédié, matériel de projection et sonorisation, éclairage spécifique, pupitre, mise à disposition de la cuisine et de son matériel.

ESPACE RESTAURANT ET TERRASSE

Dans le hall d'entrée, orné de grandes baies-vitrées et bénéficiant d'une exposition sud exceptionnelle, profitez de l'espace restaurant et de sa terrasse donnant sur le jardin, l'esplanade appelée « Champ de Mars » et le canal de la Robine. Espace modulable et extensible grâce à sa terrasse, le restaurant et sa cuisine ultra moderne offrent un cadre convivial et lumineux pour l'organisation de repas, soirées ou cocktails.



- Cocktail debout
- Repas assis
- Soirée



DISPONIBILITÉ :
Tous les jours,
journée et soirée



CAPACITÉ :
jusqu'à 120 personnes



SURFACE :
185m² + terrasse

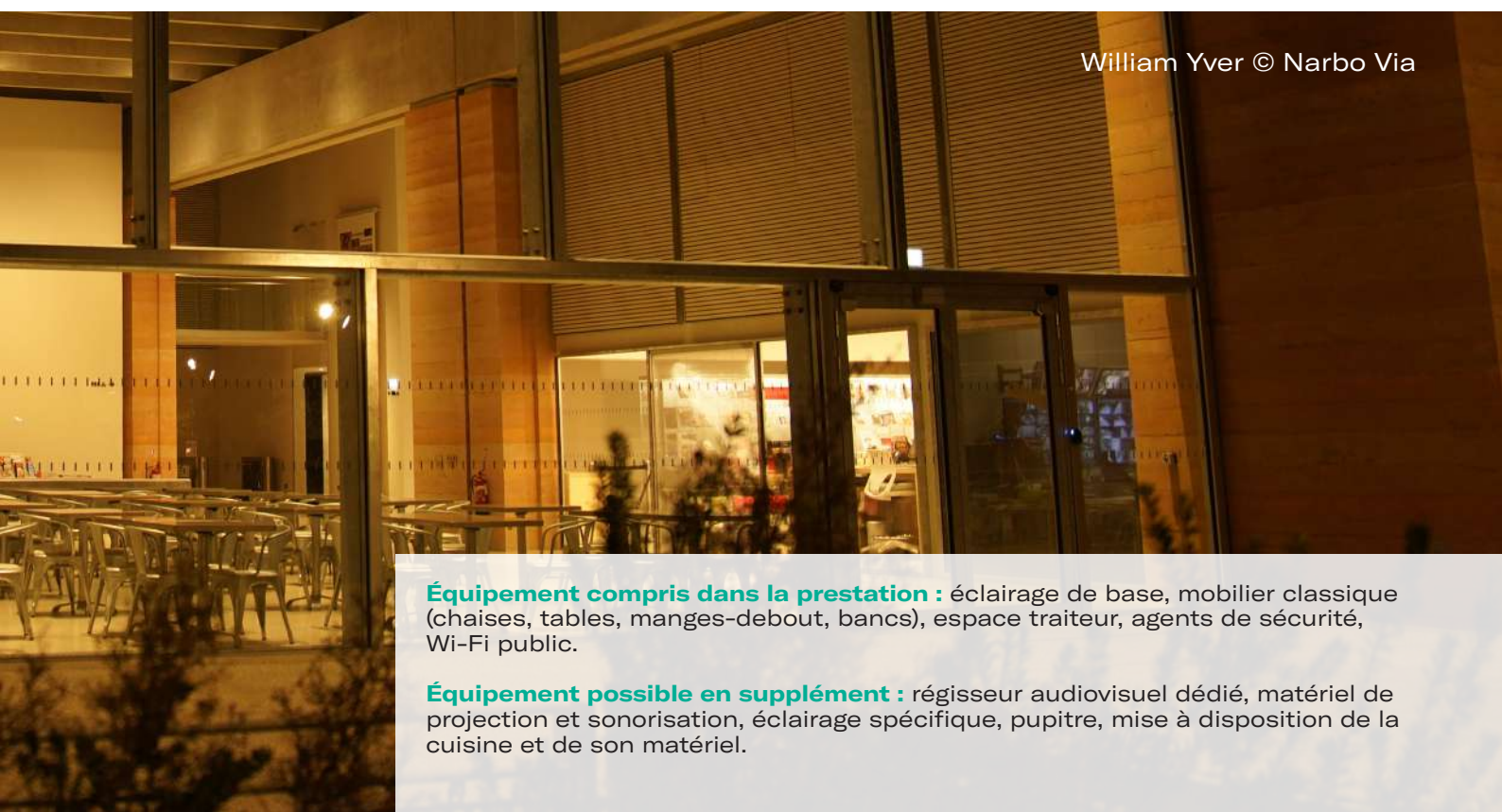




William Yver © Narbo Via



William Yver © Narbo Via



William Yver © Narbo Via

Équipement compris dans la prestation : éclairage de base, mobilier classique (chaises, tables, manges-debout, bancs), espace traiteur, agents de sécurité, Wi-Fi public.

Équipement possible en supplément : régisseur audiovisuel dédié, matériel de projection et sonorisation, éclairage spécifique, pupitre, mise à disposition de la cuisine et de son matériel.

LA GALERIE LAPIDAIRE

Pièce maîtresse du musée, chef-d'œuvre architectural, la Galerie Lapidaire offre un espace exceptionnel dont la muséographie est unique en Europe. Long de 76 mètres, sur une hauteur de 10 mètres, le mur lapidaire accueille une impressionnante collection de 760 fragments de monuments issus du passé romain de Narbonne. Dans ce théâtre de jeux d'ombres et de lumières, faites entrer votre événement dans l'histoire.

COLLECTION ↑



- Soirée
- Lancement de produit
- Salon
- Gala
- Défilé de mode



DISPONIBILITÉ :
Tous les jours hors
vacances scolaires,
tous les jours en soirée



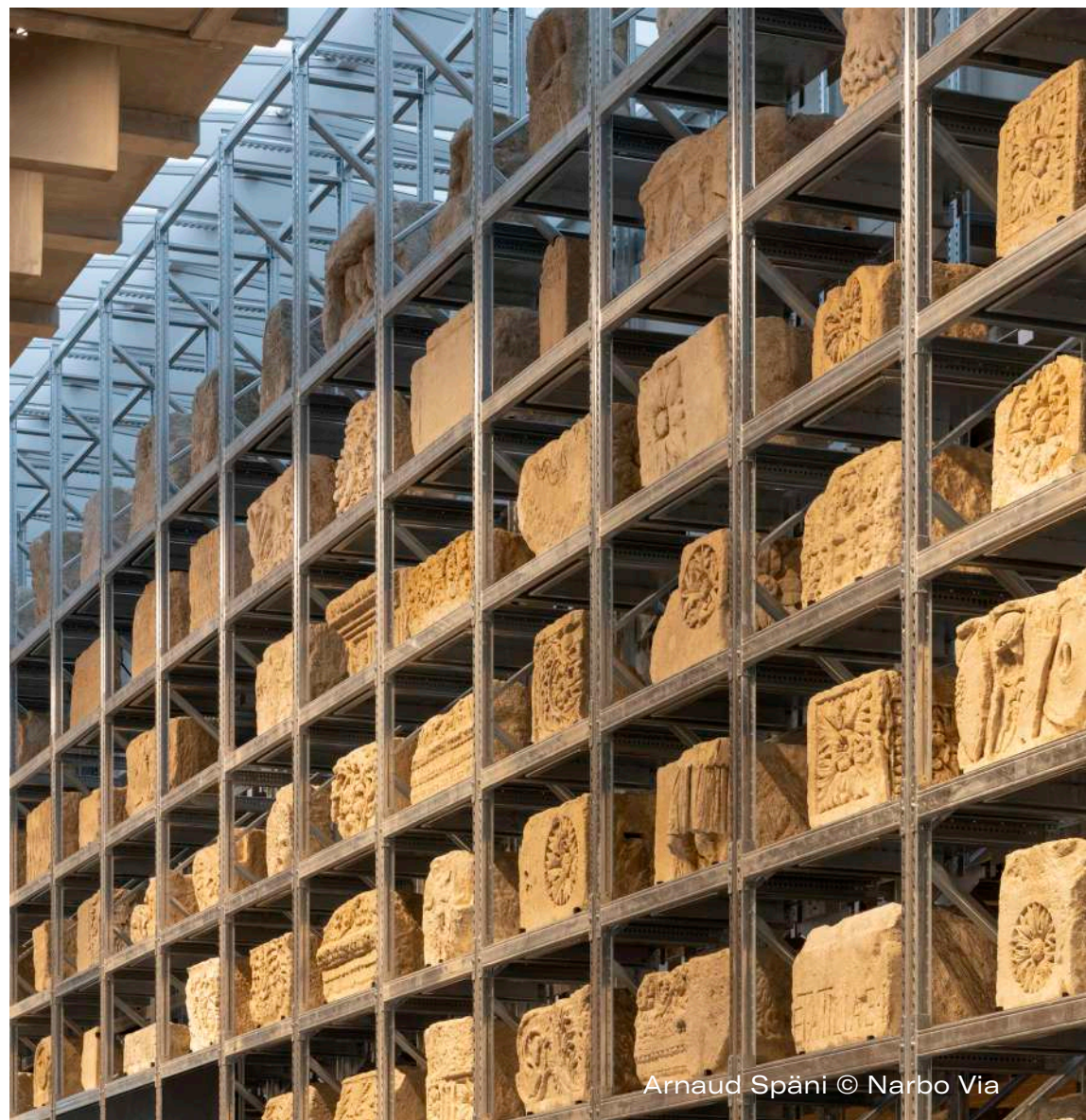
CAPACITÉ :
jusqu'à 400 personnes



SURFACE :
568m²



Nigel Young © Foster+Partners



Arnaud Späni © Narbo Via

Équipement compris dans la prestation : éclairage de base, mobilier classique (chaises, tables, manges-debout), gardiennage, Wi-Fi public.

Équipement possible en supplément : régisseur audiovisuel dédié, matériel de projection et sonorisation, éclairage spécifique, pupitre, mobilier supplémentaire.

ATELIER DE RESTAURATION

Espace atypique, l'atelier de restauration offre un cadre original pour vos réunions, rencontres professionnelles ou workshop. Offrez à vos invités l'occasion de découvrir les coulisses du musée, dans cette salle conçue pour la restauration des œuvres.



- Réunion
- Workshop



DISPONIBILITÉ :
Tous les jours,
journée et soirée



CAPACITÉ :
jusqu'à 100 personnes



SURFACE :
169m²



ATELIERS PÉDAGOGIQUES

Avec leur cloison rétractable qui permet de bénéficier d'un ou deux espaces, les ateliers pédagogiques s'adaptent parfaitement à vos besoins. Entouré de deux patios visibles à travers des parois vitrées, profitez de cet espace modulable et lumineux, et plongez dans les coulisses du musée pour des réunions et workshop inhabituels.



- Réunion
- Workshop



DISPONIBILITÉ :
Tous les jours,
journée et soirée



CAPACITÉ :
jusqu'à 100 personnes



SURFACE :
145m²



Équipement compris dans la prestation : mobilier classique (chaises, tables), gardiennage, Wi-Fi public, paperboard.

Équipement possible en supplément : régisseur audiovisuel dédié, matériel de projection et sonorisation, éclairage spécifique, pupitre.

JARDIN

Aux beaux jours, profitez du jardin de Narbo Via, de sa vigne et de son accès direct au Canal de la Robine. Espace idéal pour vos rencontres à ciel ouvert, le jardin a pour fond la Galerie Lapidaire, qui se dresse derrière de grandes baies-vitrées, vous laissant ainsi admirer la collection historique tout en profitant de la douceur du climat méditerranéen.



- Cocktail debout
- Soirée
- Afterwork



DISPONIBILITÉ :
Tous les jours,
journée et soirées

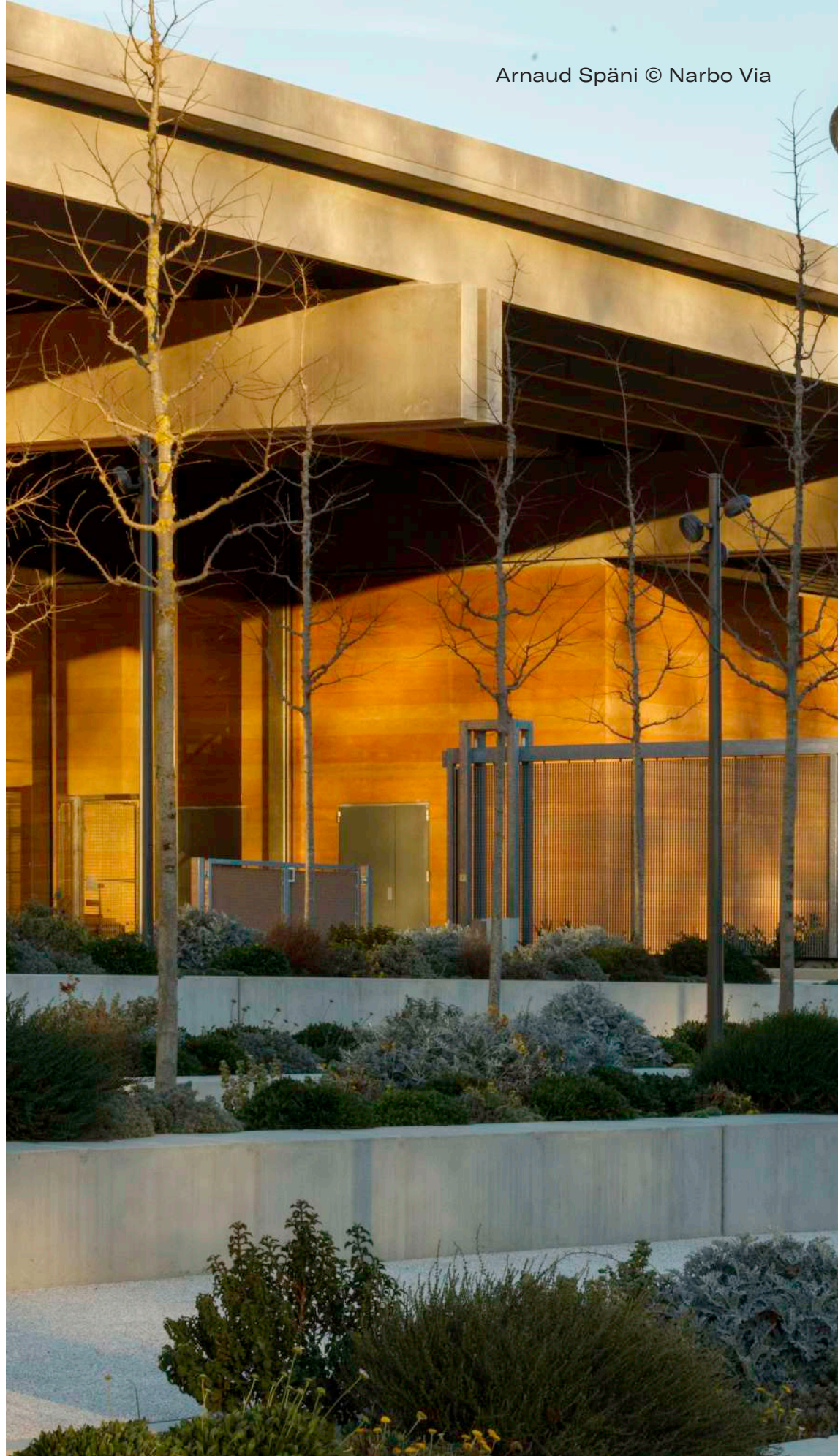


CAPACITÉ :
jusqu'à 230 personnes



SURFACE :
470m²





Arnaud Späni © Narbo Via

William Yver © Narbo Via



Équipement compris dans la prestation : mobilier classique (chaises, tables, manges-debout), gardiennage, Wi-Fi public.

Équipement possible en supplément : régisseur audiovisuel dédié, matériel de projection et sonorisation, éclairage spécifique, pupitre.

PRIVATISER LE MUSÉE

Offrez à vos invités une journée ou soirée inoubliable en privatisant le musée Narbo Via. Profitez de tous ses espaces, mais également du parcours muséographique, en donnant un accès illimité aux collections permanentes et temporaires. Vos convives pourront ainsi, dans un moment intime, profiter sans modération des pièces exceptionnelles exposées, et découvrir à travers elles la splendeur et la monumentalité de la ville romaine de Narbo Martius. Un événement sur mesure et la garantie d'un moment hors du temps.



Arnaud Späni © Narbo Via



VISITER

Pendant vos événements, profitez des expositions, temporaires ou permanentes, à travers des visites sur mesure. Amenez ainsi une dimension culturelle et originale à vos manifestations, et permettez à vos invités de profiter pleinement du lieu qui les entoure, et des trésors qu'il renferme.

FORMULES DE VISITE :

- Les visites libres – Pendant les horaires d'ouverture du Musée, pour chaque invité, l'accès au parcours permanent en déambulation libre est compris dans toute location d'espaces. 🕒 Durée libre.
- Les visites guidées – 👥 Par groupe de 25 personnes. Accompagné d'un médiateur, découvrez le musée Narbo Via et ses pièces majeures, et vivez une véritable immersion dans la ville romaine de *Narbo Martius*. 🕒 Durée au choix : 1h ou 1h30
- Visites thématiques – 👥 Par groupe de 10 à 25 personnes suivant les visites choisies : De la vigne au vin, Archi romain – archi contemporain, Visite guidée de l'exposition temporaire, Sur les pas de Mercure, Côté Coulisses, Narbobuzz, etc. 🕒 Durée variable.

Pour plus d'information sur ces visites, vous pouvez consulter notre offre groupes sur le site narbovia.fr.

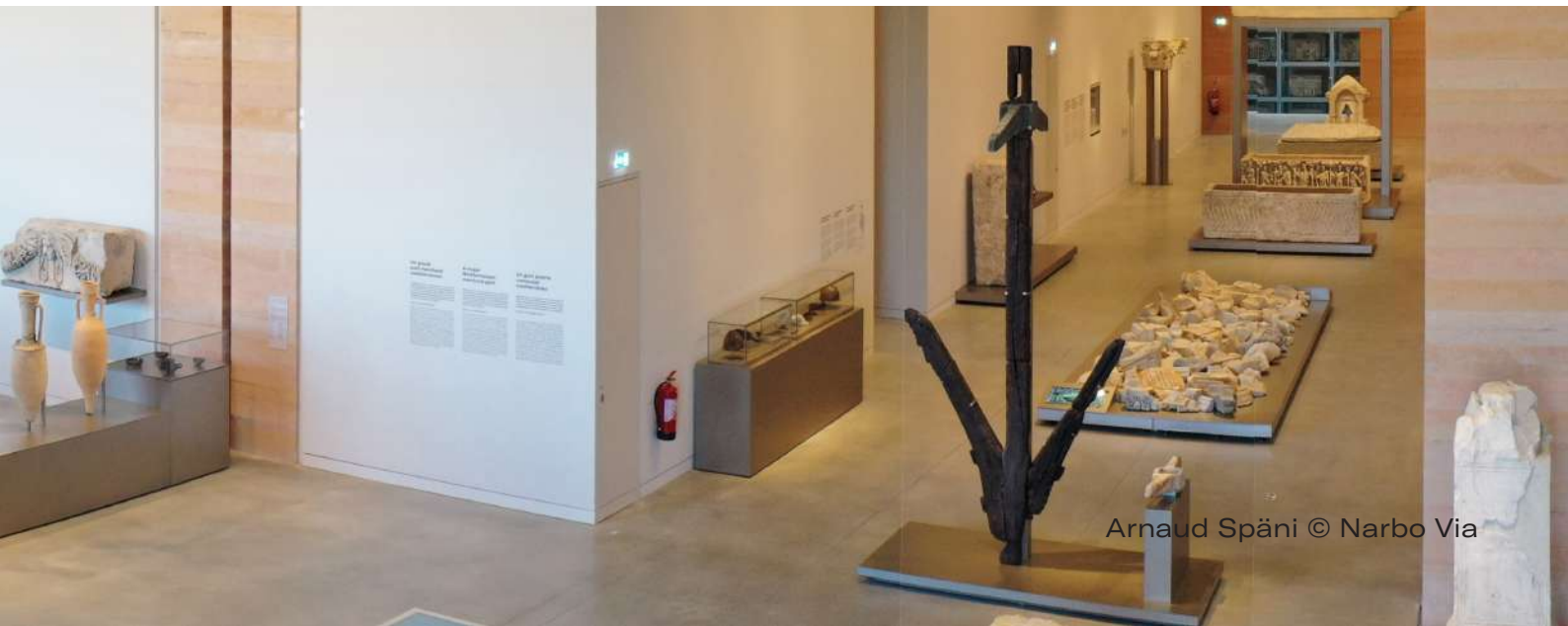
UNE IDÉE POUR VOS INVITÉS : NOTRE LIBRAIRIE-BOUTIQUE

Lors de votre événement, profitez de notre large offre de publications et de produits de qualité, et personnalisez ainsi l'accueil de vos invités. Sélectionnez les produits souhaités et nous confectionnerons des gift bags en souvenir de ce moment d'exception.

CONTACT

Notre équipe vous accueille et veille à la réussite de vos projets, vous accompagnant pas à pas dans l'organisation de votre événement.

Contactez Mélanie Gadoux au 04 68 90 18 03 / 06 70 03 01 47 - melanie.gadoux@narbovia.fr / location@narbovia.fr



 NarboViaOfficiel

 narboviaofficiel

 NarboVia_fr

 Narbo Via

 narbovia

narbovia.fr

Crédits photo couverture :
N. Young © Foster+Partners

Adaptation de la maquette de ci design par Peexie

