

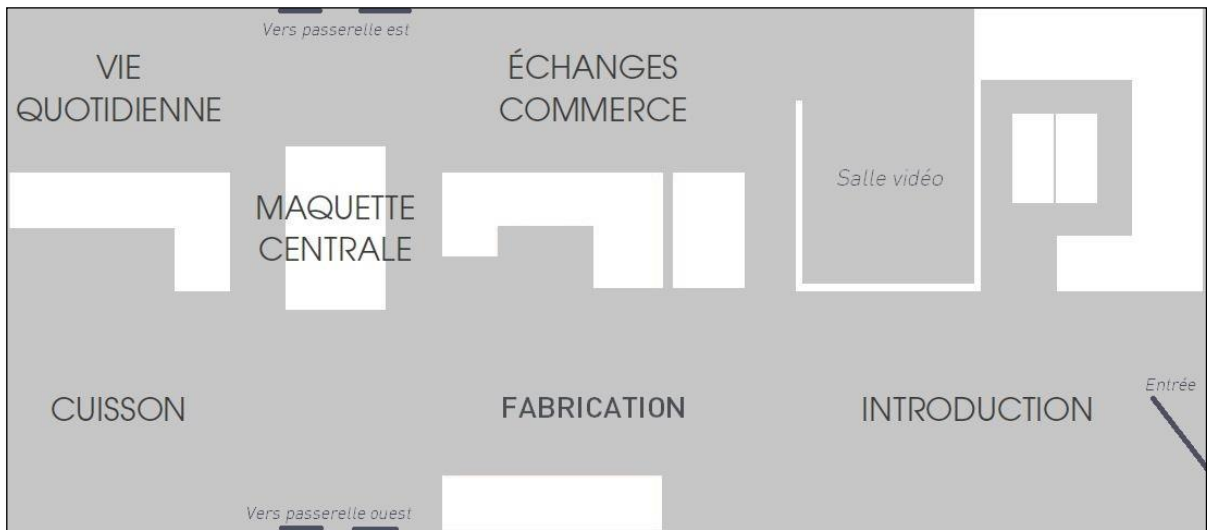
Nom et Prénom :

NARBO —
— VIA
Amphoralis

VISITE ENQUETE - Corrigé
Cycle 3 : CM1-CM2-6^{ème}



Bonjour et bienvenue !
Je m'appelle Amphoralix et suis le fils du potier Figulus. Il y a 2000 ans, j'habitais ici avec toute ma famille et mon père était le chef de cette véritable usine d'amphores. Les archéologues ont retrouvé les traces de notre village... Découvre comment nous travaillions l'argile et comment nous vivions ici, au temps des gallo-romains...



Repère-toi sur le plan du musée. Chaque titre du questionnaire correspond à une partie du musée.

Observe les vitrines et les panneaux, tu y trouveras les réponses. Bonne visite !

INTRODUCTION



- Il y a 2000 ans, qui vivaient ici ?

.....des potiers.....

- Que faut-il pour installer un atelier de potiers ?

Grace aux photos et au texte, retrouve les 3 éléments naturels nécessaires à l'activité des potiers :

.....de l'eau.....

.....de la terre (l'argile).....

.....du bois.....

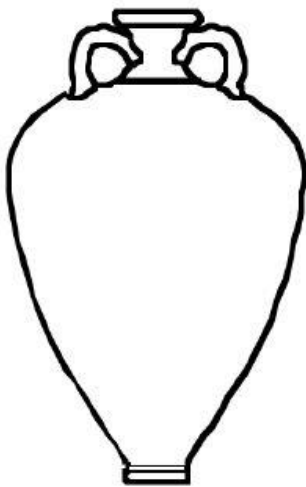
- Comment le site a-t-il été découvert ? Coche la bonne réponse.

- En labourant
- En arrosant
- En taillant des vignes



- Observe et complète le dessin à gauche, en dessinant la panse et le col de l'amphore exposée dans le musée. Complète ensuite sa carte d'identité

et le



Carte d'identité de l'amphore

Nom : **Amphore Gauloise 4**.....

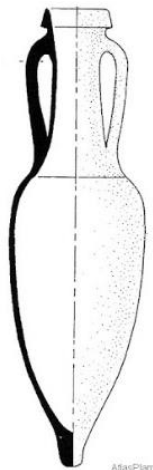
Poids à vide :**10 Kg**.....

Contenance :**30 litres**.....

Produit transporté :**vin**.....

Cette amphore est une dressel 1 fabriquée en Italie. Quelle est la principale différence avec l'amphore Gauloise 4 ?

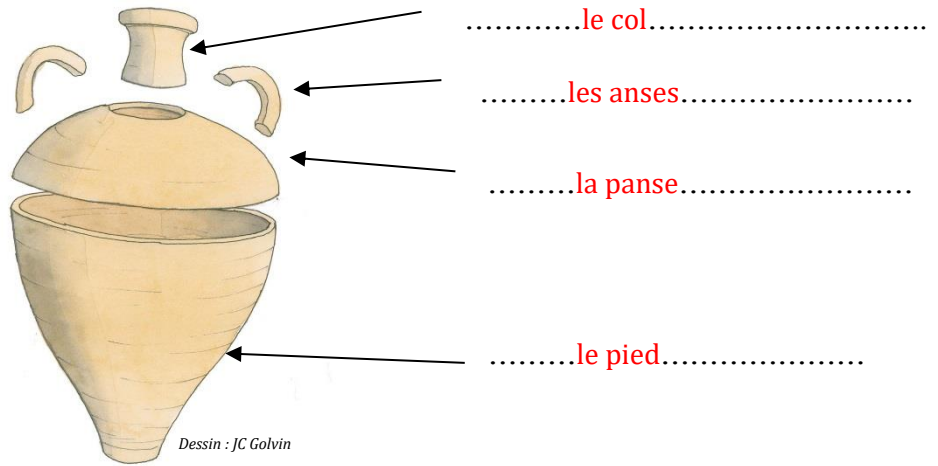
...**L'amphore Dressel 1 est plus étroite et son pied est pointu**.....



FABRICATION



Pour faire une belle amphore, le potier assemble différentes parties. Quelles sont-elles ?



- Que fabriquaient les potiers de Sallèles ?



Des lampes à huile.....



Des matériaux de construction (tuiles, briques..)



De la vaisselle Des amphores

- Les potiers de Sallèles ont utilisé deux techniques différentes de fabrication, quelles sont-elles ?
Coche les bonnes réponses

Le moulage
 Le savonnage
 Le tournage
 L'allumage
 Le trempage

- Relie :

La technique de fabrication de la tuile est •
 La technique de fabrication de l'amphore est •
 La technique de fabrication de la vaisselle est •
 La technique de fabrication de la lampe à huile est •

• le tournage
 • le moulage

LA MAQUETTE CENTRALE

Les amphores et matériaux étaient parfois signés par les potiers. On appelle ces dessins

« les marques des tâcherons ». Dessine deux exemples de marques de tâcherons :



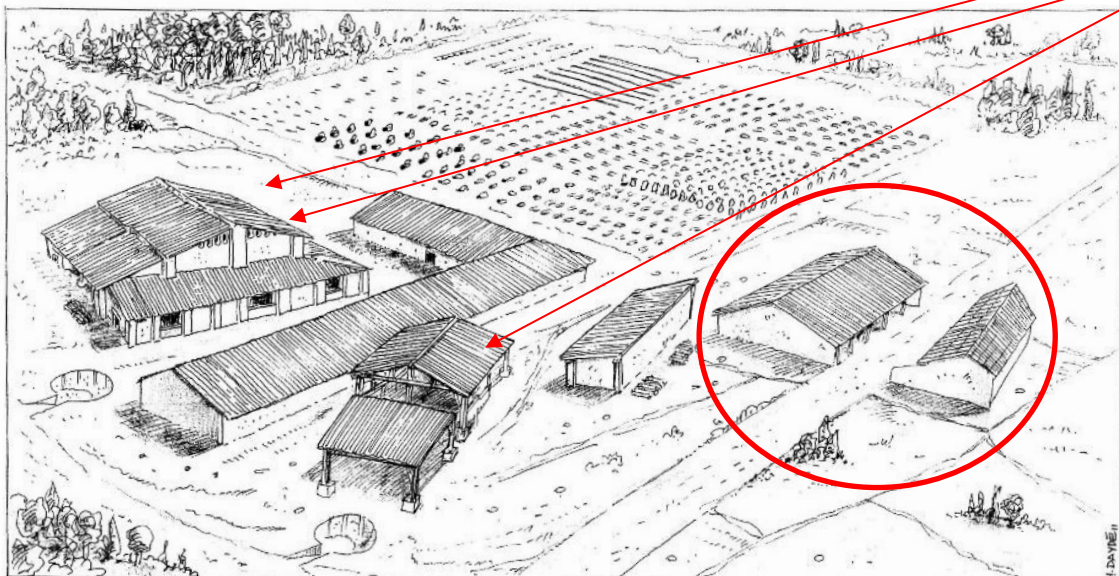
Observe la maquette de mon village. Le quartier d'habitations n'a pas de toitures en tuiles mais un toit de chaume fait avec des végétaux comme le roseau par exemple.

Entoure les maisons où vivaient les potiers.

A-t-on avis, comment les archéologues savent que les toitures des maisons n'étaient pas en tuiles ? Indice : la terre cuite se conserve des milliers d'années.

Parce qu'en fouillant les maisons, ils n'ont pas retrouvé de tuiles. Pour les autres bâtiments du quartier artisanal, les tuiles du toit effondré sont présentes sur le site archéologique.

Regarde bien sous les toitures. Combien y a-t-il de fours sur cette maquette ?... 3...



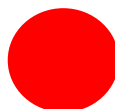
PASSERELLE EST

Sur le site archéologique, repère les traces du four n°4 et du four n°3.

Dessine la forme du four n°4.



Dessine la forme du four n°3.



CUISSON



Quand les amphores sont sèches, il faut les cuire à très haute température. Observe les maquettes des fours.

- Quelle énergie était utilisée pour faire fonctionner le four ?

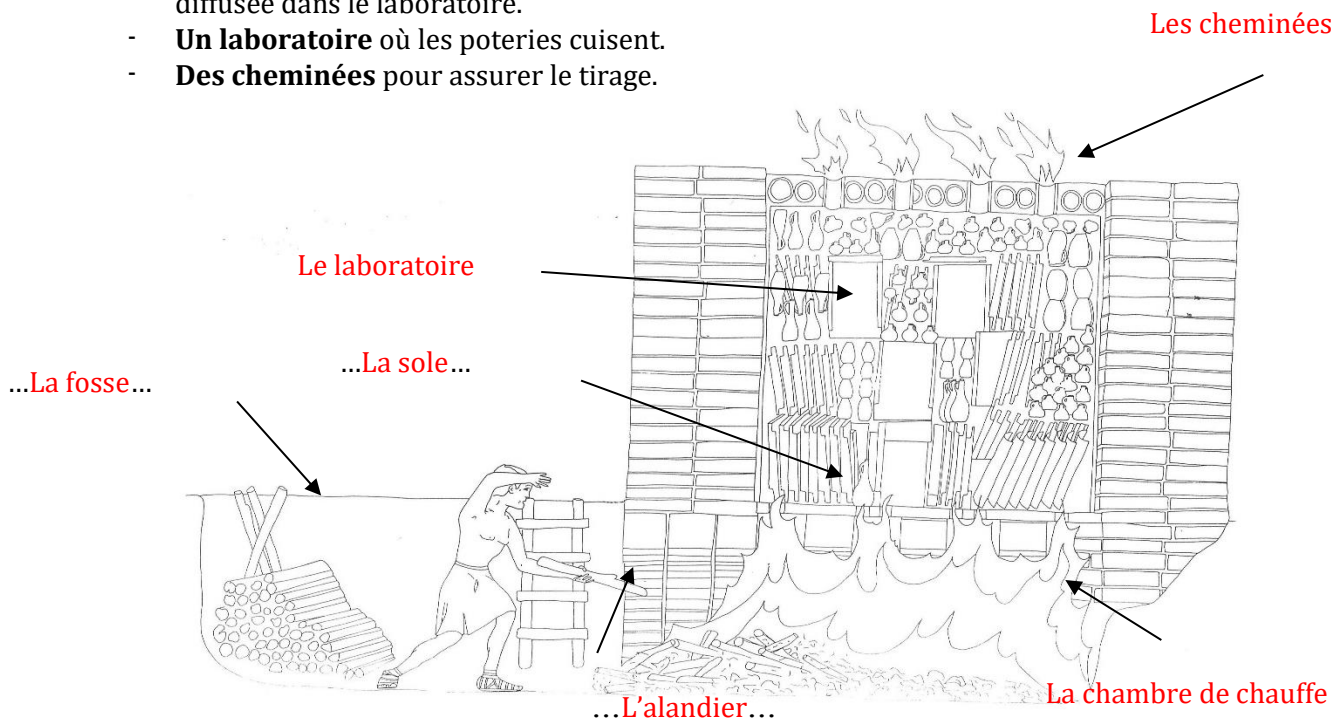
.....Le feu de bois.....

- A quelle température doit monter le four ?

.....1000°C.....

En t'aidant des photos du panneau sur le four 4, légende le dessin avec les mots suivants :

- **La fosse** où le potier peut descendre pour enfourner le bois
- **L'alandier**, tunnel par lequel le potier fait entrer et brûler le bois.
- **Une chambre de chauffe** où se trouve le feu.
- **Une sole**, plaque d'argile percée de trous par laquelle la chaleur est diffusée dans le laboratoire.
- **Un laboratoire** où les poteries cuisent.
- **Des cheminées** pour assurer le tirage.



VIE QUOTIDIENNE

Regarde et repère les objets dans la vitrine. Entoure celui qui correspond à :

Un peson de tisserand, qui servait à tendre les fils des métiers à tisser.



Un bol en céramique sigillée (avec un vernis et un décor) fabriqué à la Graufesenque (Millau – Aveyron).



Un pichet qui pouvait servir à puiser l'eau au puits ou à mesurer un liquide.



Devine quel est l'objet exposé en dessous des monnaies :
une tirelire.....

Trouve le morceau de tuile sur lequel est dessiné un portrait et reproduis le dessin :



COMMERCE ET ECHANGES



Les amphores sont remplies de vin et sont vendues dans tout l'Empire romain !
Retrouve la route des amphores sur la carte.

A ton avis, comment étaient transportées les amphores ?

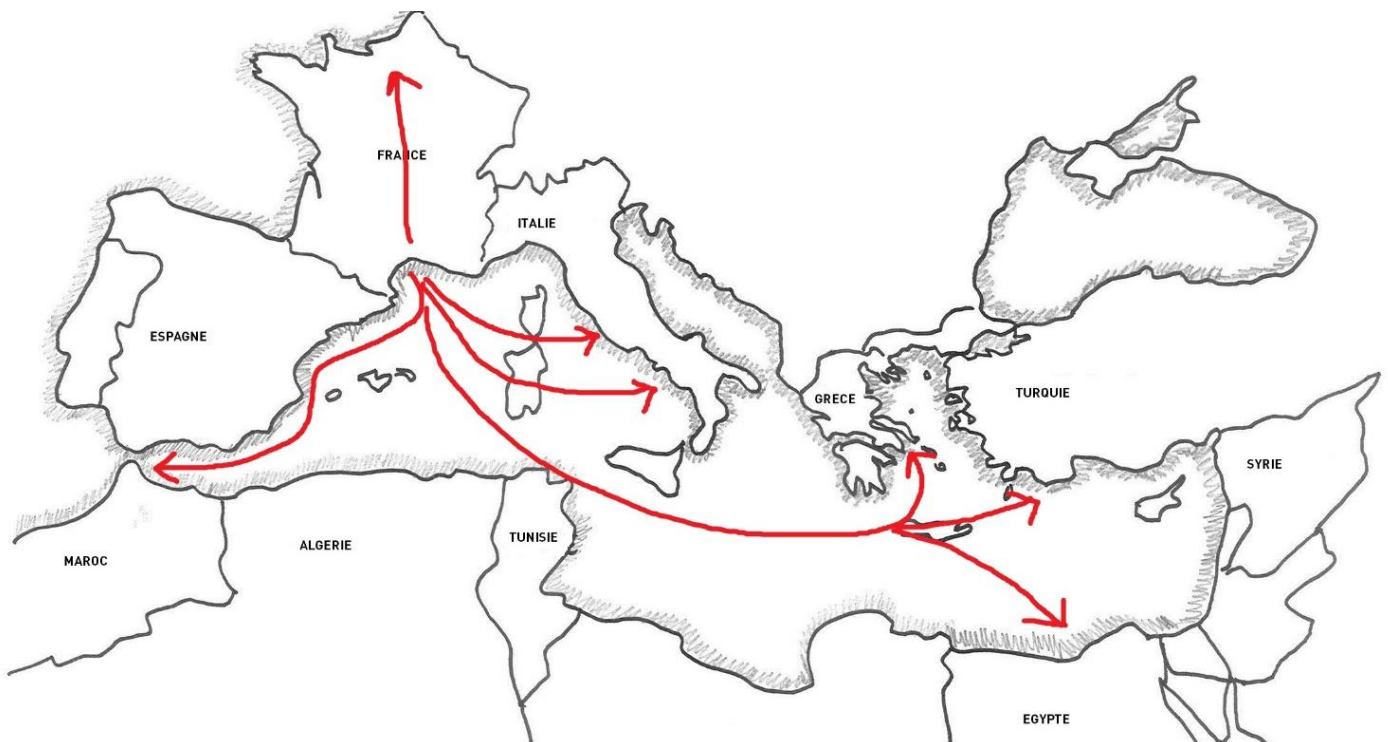
...en bateau, en charriot, sur des ânes ou mulets.....

Repère les villes où arrivaient les amphores pleines de vin. Relie les noms des villes ci-dessous aux noms actuels des pays où elles se trouvent.

Alexandrie	•	Italie
Rome	•	Grèce
Athènes	•	Egypte

Dessine par des flèches, le trajet qu'empruntaient les amphores.

Regarde la vidéo du voyage de l'amphore et remets dans l'ordre les étapes de la vie d'une amphore :



cuisson / transport / tournage (fabrication) / vente / jetée après usage / préparation de l'argile / remplie de vin / consommation

...Préparation de l'argile / tournage (fabrication) / cuisson / vente / remplie de vin /

Transport / consommation / jetée après usage.....

LE PARC DU MUSEE

Dirige-toi maintenant vers le village des potiers, dans le parc du musée.



L'AQUEDUC

Que transportait l'aqueduc jusqu'à la ville de Narbonne ?

Coche la bonne réponse

- du vin des eaux usagées (égouts) de l'eau potable

LE GRAND FOUR

Le grand four est la copie du four 4 retrouvé sur le site archéologique. Il est construit en terre crue, selon les méthodes sans doute utilisées par les potiers gallo-romains.

Observe la voûte du four. Avec quoi est-elle réalisée ? **des pots, emboîtés les uns dans les autres...**

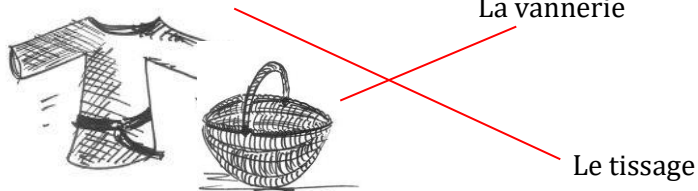
Le bâtiment de protection présente différentes constructions qui utilisent la terre. Quels sont les noms de ces trois techniques de construction ?

-**mur d'adobe**.....
-**mur banché**.....
-**mur à clayonnage**.....

L'HABITAT ET LE JARDIN

C'est ici que j'habite avec plusieurs autres familles !

Observe la pièce de vie. Les potiers pratiquaient d'autres activités que la poterie dans leur vie quotidienne. Relie l'activité au produit fabriqué.



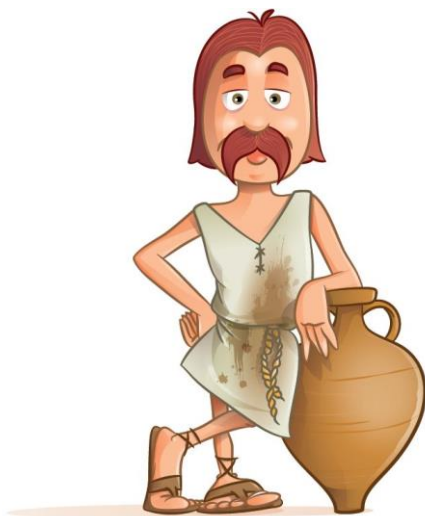
Pour terminer ta visite, rends toi dans le jardin où les potiers cultivaient de quoi se nourrir ou encore se soigner. Observe les plantes sans les cueillir !



POUR PROLONGER SA VISITE...

LE QUIZZ ! VRAI OU FAUX ? Barre la mauvaise réponse

- La Capitale de la province de Narbonnaise était Narbo Martius (Narbonne). VRAI / ~~FAUX~~
- Les potiers fabriquent de la céramique sigillée (avec un vernis et un décor). ~~VRAI~~ / FAUX
- Les lampes à huile fabriquées par les potiers fonctionnent avec du vin. ~~VRAI~~ / FAUX
- Les potiers fabriquent uniquement des amphores. ~~VRAI~~ / FAUX
- Les amphores ont voyagé bien au-delà des frontières de l'Empire. VRAI / ~~FAUX~~
- Près de leurs maisons, les potiers cultivaient des plantes pour se nourrir et se soigner. VRAI / ~~FAUX~~
- A l'époque des potiers, Narbo Martius est un grand port de commerce. VRAI / ~~FAUX~~
- Les toitures des maisons des potiers étaient en tuiles. ~~VRAI~~ / FAUX
- Les cuissons étaient réalisées avec du charbon, la température était de 100°C. ~~VRAI~~ / FAUX
- Les potiers moulent tous les objets qu'ils fabriquent. ~~VRAI~~ / FAUX
- L'aqueduc transportait de l'eau potable jusqu'à Narbo Martius (Narbonne). VRAI / ~~FAUX~~



Mets-toi dans la peau d'une amphore gauloise 4 et raconte son voyage, depuis sa fabrication jusqu'à sa consommation.